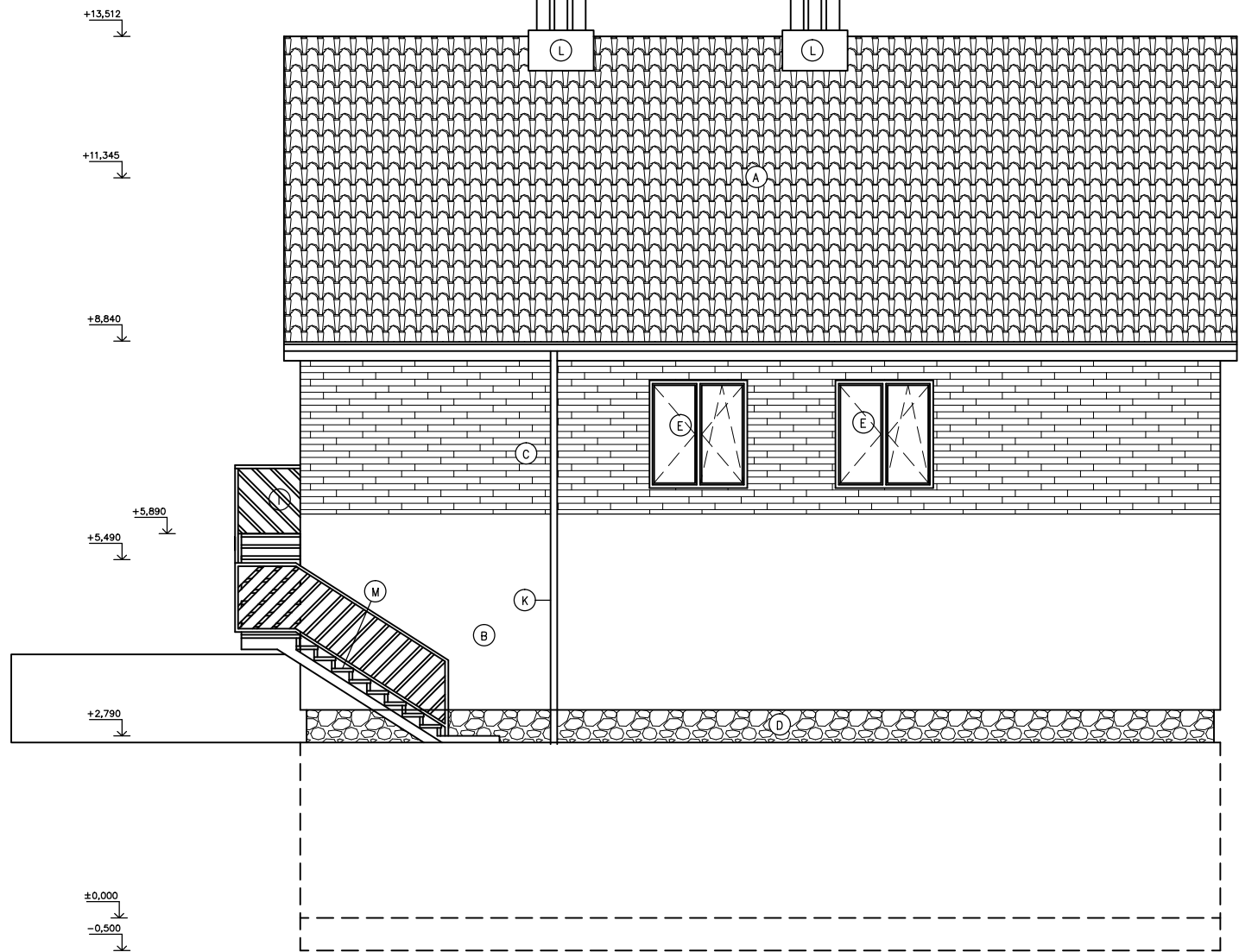


JIŽNÍ POHLED



SEVERNÍ POHLED



VÝCHODNÍ POHLED



ZÁPADNÍ POHLED



LEGENDA MATERIÁLŮ

- (A) PLECHOVÁ STŘEŠNÍ KRYTINA TVAROVANÁ
- (B) OMÍTKA – VÁPENOCEMENTOVÁ
- (C) OBKLAD CEMENTOVÝMI ŠABLONAMI
- (D) KAMENNÝ SOKL
- (E) OKNA – PLASTOVÁ
- (F) DVEŘE – PLASTOVÉ
- (G) PŘEDOKENNÍ ŽALUZIE
- (I) BALKÓN – DŘEVĚNÉ ZÁBRADLÍ
- (K) KLEMPÍŘSKÉ KONSTRUKCE
- (L) KOMIN
- (M) POZINKOVANÉ OCELOVÉ SCHODIŠTĚ

[Handwritten signature]

±0,000 = 646,85 Bpv
SOUŘADNICOVÝ SYSTÉM JTSK

DOKUMENTACE PRO ZADÁNÍ STAVBY

Zodpov. projektant	Vypracoval	Autorizoval	KÓJLIPNO NAD VLTAVOU	
VI. Husinecký	J. Husinecký	VI. Husinecký	OÚJLIPNO NAD VLTAVOU	
Investor: Povoří Vltavy, státní podnik, Holečkova 106/8, Smíchov, 15000 Praha 5				
Stavba: VD LIPNO I – DH 125 – CELKOVÁ REKONSTRUKCE na pozemku p.č.594 k.ú. Lipno nad Vltavou				formát 10xA4
Objekt: NAVRHOVANÝ STAV				datum XII/16
				stupeň DSP
Obsah: POHLEDY				měřítko 1:100
				číslo výkresu číslo paré
				D5